

# 226B Serie 2

## Kompaktlader



### Merkmale

Mit Radialhubkinematik entwickelt der Cat® Kompaktlader 226B Serie 2 starke Grabkräfte, die durch hohe Zugkraft ergänzt werden.

Besondere Merkmale des 226B Serie 2:

**Fahrerkabine.** Ergonomischer Innenraum mit leicht bedienbarer Joysticksteuerung für ermüdungsarmes und produktives Arbeiten.

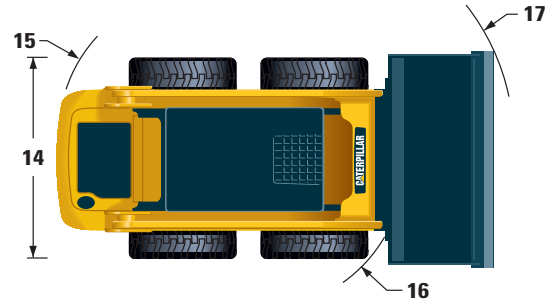
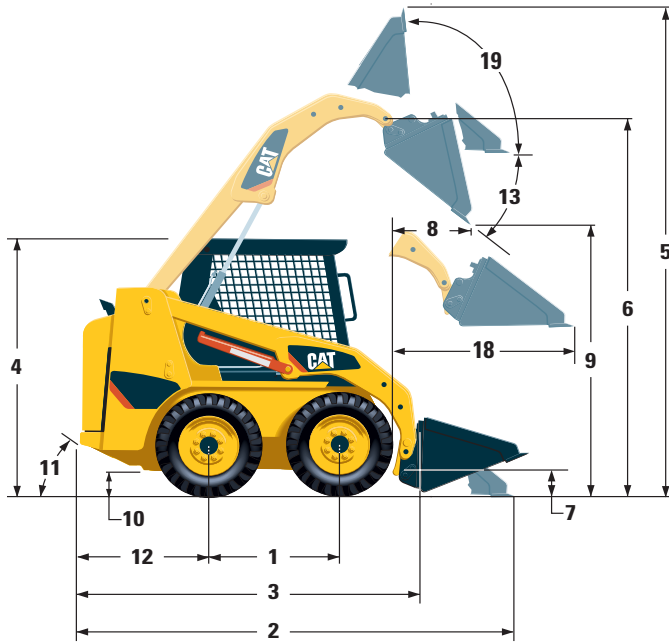
**Antrieb.** Durchzugsstarker Cat Dieselmotor und hydrostatischer Antrieb für problemlosen Teillastbetrieb bei niedrigem Geräuschpegel und Kraftstoffverbrauch.

**Arbeitshydraulik.** Fortschrittliches Hydrauliksystem mit großer Leistung und Zuverlässigkeit. High-Flow-Hydraulik lieferbar für Anbaugeräte, die einen hohen Volumenstrom benötigen.

**Servicefreundlichkeit.** Leichte Wartung für maximale Maschinenverfügbarkeit und -produktivität.

**Arbeitsgeräte.** Beeindruckende Einsatzvielfalt des 226B Serie 2 durch hochwertige Arbeitsgeräte aus dem umfangreichen Caterpillar Lieferprogramm.

# Kompaktlader 226B Serie 2 – Technische Daten



## Abmessungen

	mm
1 Radstand	986
2 Länge ohne Schaufel	2519
3 Länge bei abgesenkter Schaufel	3233
4 Höhe über Kabine	1950
5 Max. Gesamthöhe	3709
6 Max. Höhe bis Schaufeldrehpunkt	2854
7 Höhe bis Schaufeldrehpunkt (in Fahrstellung)	239
8 Max. Reichweite bei max. Hubhöhe	505
9 Max. Ausschütthöhe bei max. Hubhöhe	2169
10 Bodenfreiheit	195
11 Böschungswinkel	26°
12 Hecküberhang (ab Hinterachsmittle)	967
13 Max. Vorkippwinkel	40°
14 Breite über Reifen	1525
15 Wenderadius über Maschinenheck	1485
16 Wenderadius über Schnellwechsler	1199
17 Wenderadius über Schaufel	1940
18 Reichweite bei waagerechtem Hubrahmen	1280
19 Rückkippwinkel bei max. Hubhöhe	97°

## Dieselmotor

Motortyp	Cat® C2.2 T
Nennleistung (ISO 9249) bei 2600/min	42 kW/57 PS
Hubraum	2,2 l
Hub	100 mm
Bohrung	84 mm

## Gewicht

Einsatzgewicht	2646 kg
----------------	---------

## Fahrertrieb

Höchstgeschwindigkeit (vorwärts/rückwärts)	13 km/h
--	---------

## Hydrauliksystem

Standard-Hydraulik	
max. Betriebsdruck	230 bar
max. Pumpenförderstrom	60 l/min
Leistung	23 kW/31 PS
High-Flow-Hydraulik	
max. Betriebsdruck	230 bar
max. Pumpenförderstrom	100 l/min

## Betriebsdaten

Nutzlast (ISO 5998:1986)	680 kg
mit Gegengewicht (optional)	726 kg
Statische Kipplast	1360 kg
Ausbrechkraft	19 kN

## Fahrerkabine

Überrollschutz (ROPS)	ISO 3471:1994
Steinschlagschutz (FOPS)	ISO 3449:1998, Stufe 1
	ISO 3449:1992, Stufe 1 und 2

## Füllmengen

	Liter
Kettenkästen	je 6
Kühlsystem	10
Dieselmotor	8
Kraftstofftank	65
Hydrauliksystem	55
Hydrauliktank	35

# Kompaktlader 226B Serie 2 – Ausrüstung

## Standardausrüstung

---

Arbeits- und Lenkhydraulik mit hydraulischer Vorsteuerung  
Automatik-Sicherheitsgurt  
Cat® Dieselmotor C2.2 T (EU-Stufe-IIIA-konform)  
Dach- und Heckfenster  
Drehstromgenerator 12 V/85 Ah  
Fahrersitz mit Verstellrichtungen und Vinylbezug  
Gaspedal und Handgashebel  
Hubhydraulik mit Selbstnivellierung (ein-/ausschaltbar)  
Hubrahmensicherung, mechanisch  
Hydrauliksteuerblock (Hub-, Kipp- und Zusatzhydraulik)  
Innenrückspiegel  
Instrumente (Kraftstoffvorratsanzeige, Betriebsstundenzähler)  
Kontrollleuchten (Luftfilter, Generator, Kühlmitteltemperatur, Motoröldruck, Hydraulikölfilter, Feststellbremse)  
Kühlerlüfter mit hydrostatischem Antrieb  
Lamellenfeststellbremse  
Probenzapfventile (Motor-/Hydrauliköl, Kühlmittel)  
Reifen 10–16.5, 8 PR  
Rückfahr-Warneinrichtung  
Schaugläser (Hydrauliköl, Kühlmittel)  
Schnellwechsler, mechanisch  
Starterbatterie 12 V (Kälteprüfstrom 650 A)  
Steckdose 12 V  
Steinschlagschutz (FOPS) gemäß ISO 3449:1998, Stufe 1  
Verladeösen (4)  
Zurrösen, vorn/hinten  
Zusatzhydraulik mit Proportionalsteuerung

## Sonderausrüstung

---

High-Flow-Hydraulik mit Proportionalsteuerung  
Klimaanlage  
Komfortpaket, Fahrerkabine (Fronttür mit großer Verbund-Sicherheitsglasscheibe, Seitenfenster, Heizung, Abdichtung)  
Schnellwechsler, hydraulisch  
Zusatz-Gegengewicht 100 kg

## Arbeitsgeräte

---

- Ladeschaufeln
- Erdbohrer
- Schwenkschilder
- Kehrbesen
- Asphalt-Betonfräsen
- Staplereinrichtungen
- Greiferschaufeln und Gabeln
- Steinsammlerschaufeln
- Bodenfräsen
- Lastarme
- Baumstumpffräsen
- Grabenfräsen
- Schneefräsen
- Vibrationswalzen
- Fugenfräsen

# Kompaktlader 226B Serie 2

Weitere Informationen erhalten Sie bei Ihrem Caterpillar Händler und auf unserer Website [www.Cat.com](http://www.Cat.com).

HGHL3620-1 (09/2008) hr

© Caterpillar 2007 – Alle Rechte vorbehalten

Änderungen bei Konstruktion und Ausrüstung vorbehalten. Abgebildete Maschinen können Sonderausrüstung aufweisen.

CAT, CATERPILLAR, jeweilige Logos, "Caterpillar Gelb" und POWER EDGE™-Handelszeichen sowie die in dieser Publikation verwendeten Unternehmens- und Produktbezeichnungen sind Marken der Caterpillar Inc. und dürfen nur mit ausdrücklicher Genehmigung übernommen werden.

**CATERPILLAR**<sup>®</sup>  
TODAY'S WORK. TOMORROW'S WORLD.™